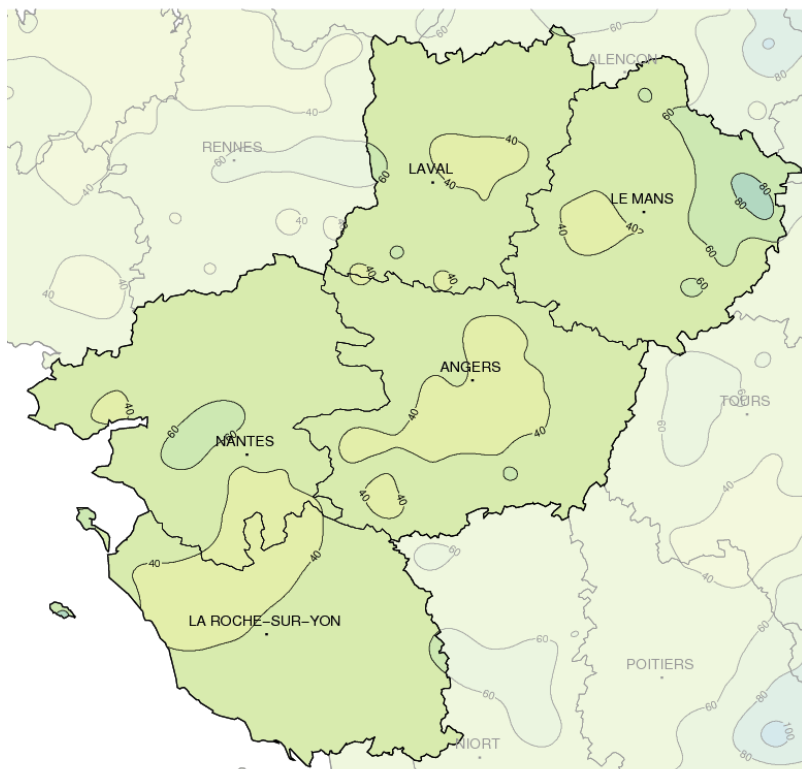


Juin 2014

ENSOLEILLE

Précipitations mensuelles (mm)



Caractère dominant du mois

L'ensoleillement généreux est le caractère dominant de ce mois. De ce fait la chaleur est au rendez-vous, mais sans être excessive. Les pluies sont irrégulières et souvent orageuses.

Précipitations

Les précipitations sont essentiellement concentrées en début et fin de mois. Le cumul mensuel avoisine souvent la normale, mais localement il la dépasse de plus de 40 %.

Températures

Si les températures minimales sont de saison, les maximales, dynamisées par un soleil généreux, franchissent de 1 à 2 °C la normale de juin, tout en restant loin des records.

Ensoleillement

La durée d'insolation totale du mois dépasse partout les valeurs moyennes de juin, plus particulièrement sur le littoral où l'excédent atteint 30 %.

Faits marquants

L'**ensoleillement** est remarquable avec partout plus de 250 heures de soleil, et plus de 300 heures le long des côtes à Guérande, Noirmoutier et Château d'Olonne, où on comptabilise 12 à 14 jours d'insolation continue (80 % du maxi).

Cette forte présence du soleil a engendré la formation d'**ozone**, d'où un indice ATMO médiocre de 5 et

même 6 (sur 10) les 13 et 25 juin. La concentration frôle 110 microg/m³, le seuil d'avertissement pour les personnes sensibles étant de 180.

Les températures franchissent le seuil des **25 °C** 11 à 14 jours sur une grande partie de la région, en particulier **sur le littoral** où le niveau des maximales surpasse parfois celui de l'intérieur.

A noter également quelques **orages** assez forts, aux conséquences limitées mais avec, ponctuellement, d'importants cumuls de précipitations comme à l'Ile d'Yeu qui recueille plus de 65 mm le 28 juin.

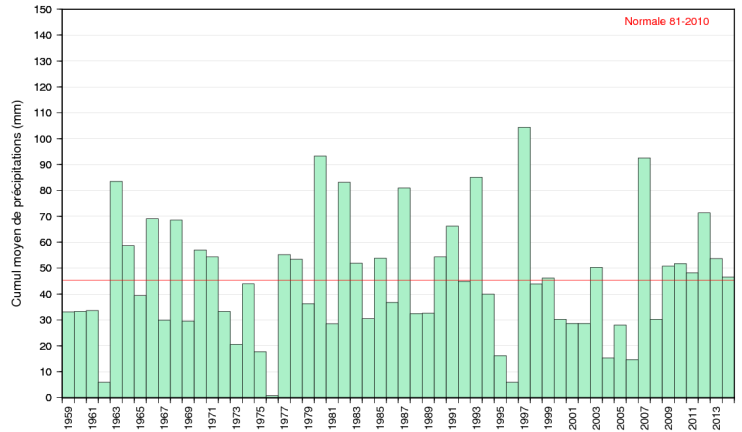
Le 4 juin le vent souffle en fortes rafales, il atteint 104 km/h sur l'aérodrome de Marcé(49).



Précipitations

Pluies irrégulières

La répartition des précipitations varie tant sur les quantités que sur la localisation spatiale. Elles se concentrent sur la première décade et en fin de mois, encadrant ainsi une quinzaine sèche. Les cumuls vont généralement de 35 à 50 mm, mais les pluies orageuses de fin du mois (65 mm à l'île d'Yeu le 28) font un fort excédent pour le littoral vendéen et le nord-est des Pays-de-la-Loire : 82 mm à l'île d'Yeu, 61 mm à Noirmoutier et 74 mm à Le Luart (72), soit pour ces postes près du double de la normale. Dans le même temps certains postes du nord Vendée et du sud Loire-Atlantique accusent un déficit de 30 à 40 % : par exemple 25,3 mm seulement à Rocheservière (85).

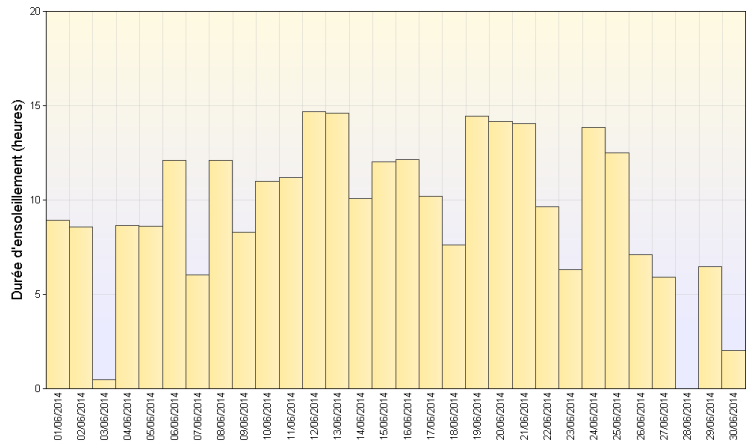


Cumul mensuel de précipitation depuis 1959 sur la région Pays-de-la-Loire

Ensoleillement

Soleil généreux

Nantes comptabilise 284 heures d'insolation, soit 77 heures au delà de la normale ; c'est le mois le plus ensoleillé des 25 dernières années. Le littoral cumule plus de 300 heures (326 à Noirmoutier) c'est 20 à 30 % de plus que la moyenne. Les départements de la Mayenne et la Sarthe bénéficient eux aussi d'un ensoleillement excédentaire de plus de 10 à 15 % (260 heures pour Le Mans).



Ensoleillement quotidien à Nantes (44)

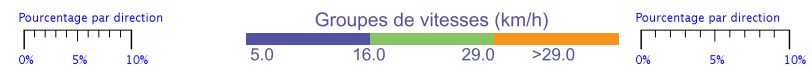
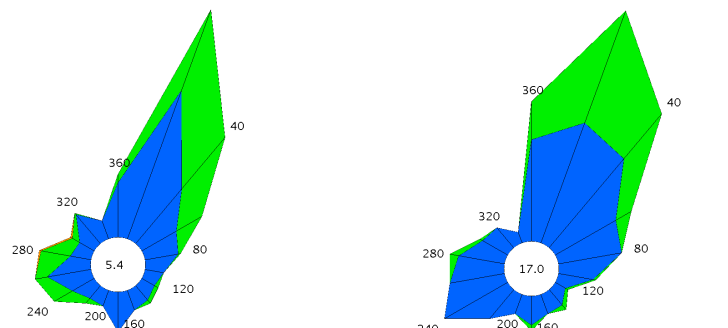
Vents

Le nord-est s'impose

La direction d'où vient le vent qui domine est le nord-est, surtout pendant la longue période sèche entre le 11 et le 24 juin.

Le vent est orienté à l'ouest en début et fin de mois, généralement plus sensible sur le littoral.

Mais cette fois le coup de vent bien marqué du 4 juin s'accompagne de rafales plus fortes dans l'intérieur, elles atteignent 104 km/h à Marcé (49), que sur le littoral où le maximum n'est que de 83 km/h au sémaphore de Chemoulin.

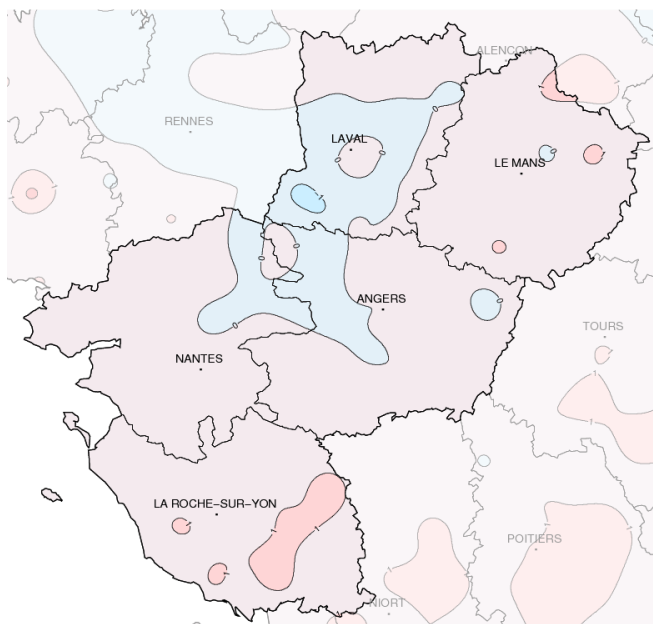


La Roche/Yon (85)

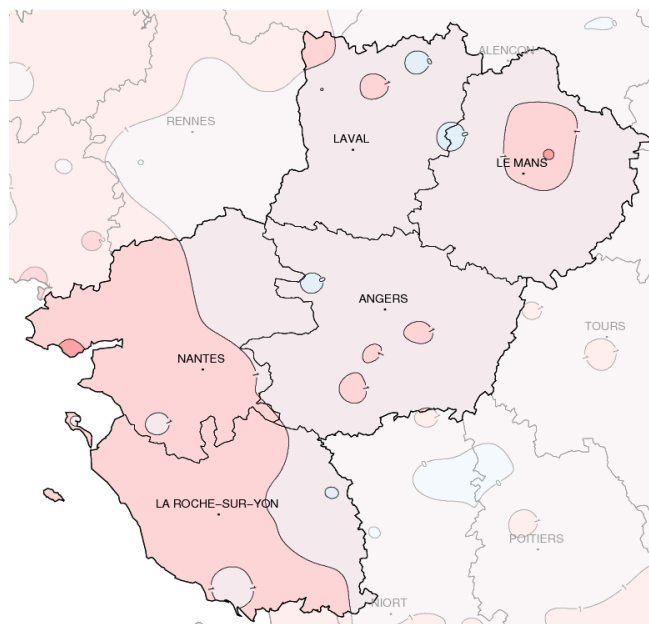
Le Mans (72)

Rose des vents

Températures



Températures minimales (°C)



Températures maximales (°C)

Ecart à la normale mensuelle (*)

Chaud mais sans excès

Après un mois de mai un peu frais, juin rehausse les températures maximales à un niveau estival, de 1 à 2 °C au dessus des normales.

Le bon ensoleillement influence les températures maximales qui dépassent fréquemment les 25 °C, en particulier en Loire-Atlantique et en Vendée, jusqu'à 17 jours "chauds" à Fontenay-le-Comte (85).

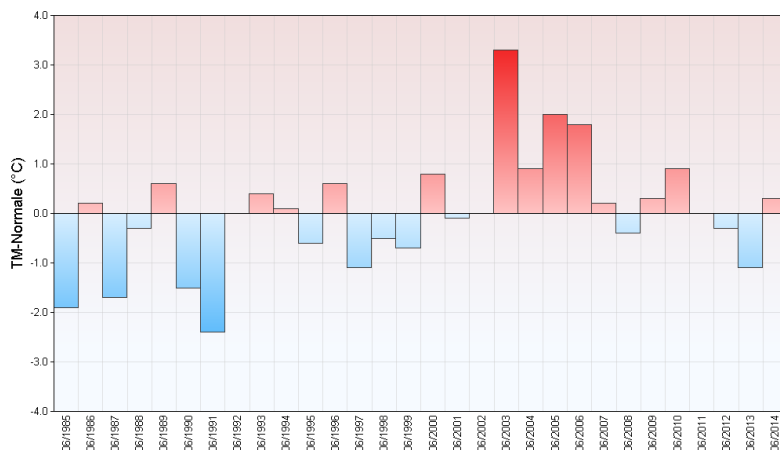
Cependant, on est loin des records, la chaleur n'est pas excessive. Quelques postes seulement franchissent le seuil des 30 °C, un à trois jours "très chauds" dans le mois, comme à Angles (85) qui mesure 32 °C le 22.

Par contre la journée pluvieuse du 28 juin limite les maximales autour de 16 °C.

Les températures minimales restent conformes aux normales avec toutefois un petit coup de fraîcheur le matin du 5 où le thermomètre descend jusqu'à 4 °C à Launay-Villiers (53).

Globalement le sud-ouest de la Mayenne est le secteur où la moyenne des températures minimales accuse un déficit de l'ordre de 1 °C quand la vallée du Lay, en Vendée, enregistre un excédent de + 1 °C.

Ecart à la normale mensuelle (*) des températures moyennes mensuelles pour les 30 dernières années à Angers (49)



(*) Période de référence 1981/2010

Résumé mensuel

Les 1er et 2 : Du soleil

L'anticyclone des Açores gagne vers la France. Une instabilité résiduelle donne encore quelques gouttes sur le nord et l'est de la région.

Les 3 et 4 : Pluie

Dès le 3 l'anticyclone cède la place à un axe dépressionnaire qui s'étire de l'Écosse à la Bretagne et qui permet le passage d'une perturbation entre le 3 et 4 juin. Un vent fort d'ouest succède à cette perturbation, avec une pointe à 104 km/h le 4 à Marcé (49).

Le 5 : Accalmie

Une petite dorsale mobile permet le retour de belles éclaircies sur l'ensemble de la région.

Du 6 au 10 : Soleil et orages

Dès le 6 une dépression s'installe sur le Golfe de Gascogne. De l'air

chaud et instable remonte sur les Pays-de-la-Loire, sous forme de lignes orageuses séparées en journée par de belles éclaircies.

Du 11 au 13 : Anticyclone

Début de la quinzaine sèche avec l'établissement d'un anticyclone à 1030 hPa sur les îles Britanniques, qui engendre un courant de nord-est sec et modérément chaud sur l'ouest de la France.

Le 14 : Quelques averses

Une petite ligne instable s'infiltré sur la face est de l'anticyclone et permet le déclenchement de quelques averses orageuses. Elle est suivie d'un léger rafraîchissement.

Du 15 au 21 : L'anticyclone résiste

Il se renforce sur les îles Britanniques, le soleil domine très largement et la chaleur revient.

Le 22 : Des orages au sud de la Loire

Les pressions baissent et une limite instable amène des orages sur le sud de la région.

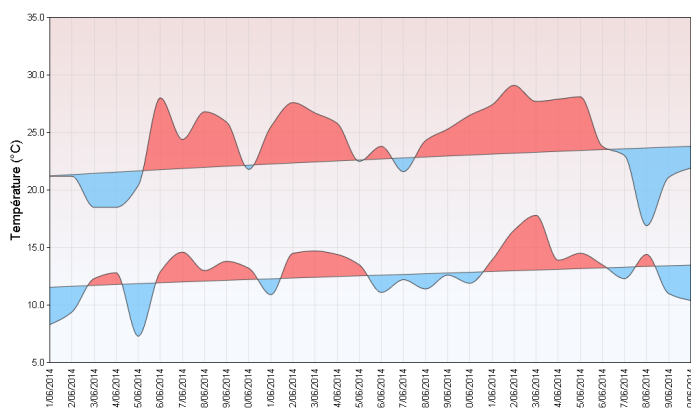
Du 22 au 25 : Estival

Un marais barométrique s'établit. Dans un courant de nord-est, il fait chaud et le soleil domine malgré quelques ondées ponctuelles.

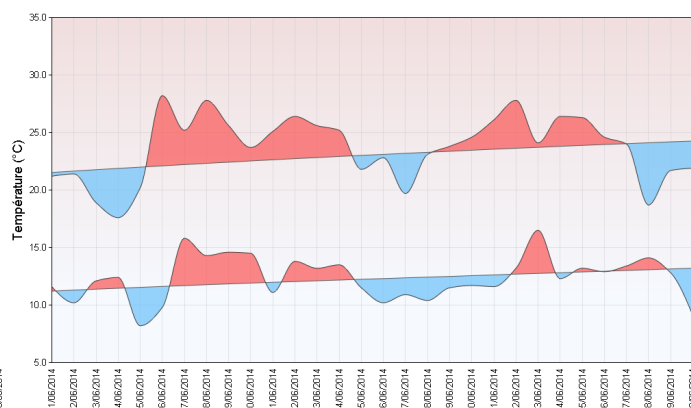
Du 26 au 30 : Dépressionnaire

Une dépression revient sur les îles Britanniques, puis s'étend à tout l'ouest de l'Europe. Le temps se dégrade avec des averses orageuses et des pluies abondantes le 28, en particulier sur le littoral vendéen.

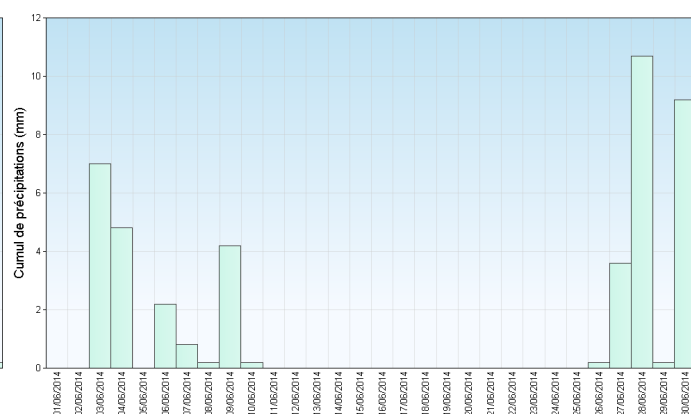
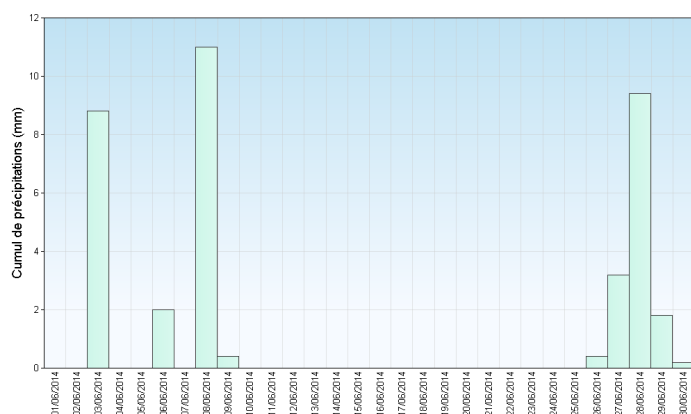
Nantes (44)



Angers (49)



Températures minimales et maximales quotidiennes



Précipitations quotidiennes