

RÉDIGÉ LE 12/06/2020 À PARTIR DES DONNEES DISPONIBLES LE 11/06/2020

Pays de la Loire AVRIL 2020

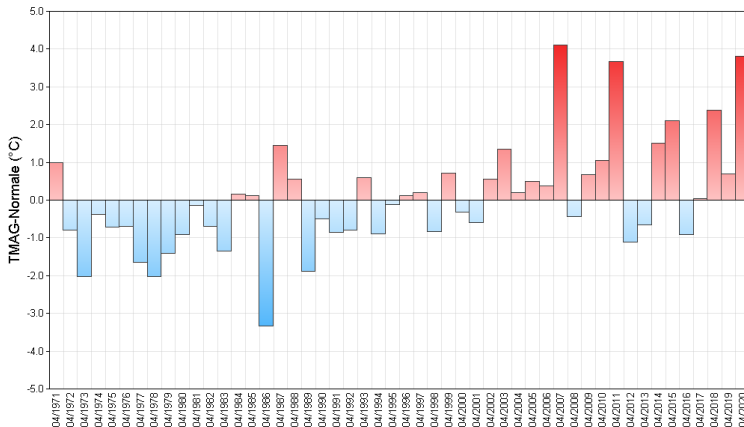
Ensoleillé, très doux et des pluies hétérogènes

Dans la foulée du mois de mars, le mois d'avril est très ensoleillé. Les cumuls de pluie sont très disparates sur la région et se font essentiellement en 2 ou 3 courtes périodes. Sous l'influence de l'anticyclone

une grande partie du mois, les perturbations traversent la région en deuxième partie du week-end pascal, mais également le week-end suivant. Les derniers jours du mois apportent des cumuls très hétérogènes.

Sur les premiers jours du mois, quelques gelées sont observées puis une très belle douceur gagne la région avec les 10 et 11 des températures maximales dignes d'un été. Au final, ce mois est largement au-dessus des normales.

Écart à la normale
de l'indicateur thermique moyen depuis 50 ans

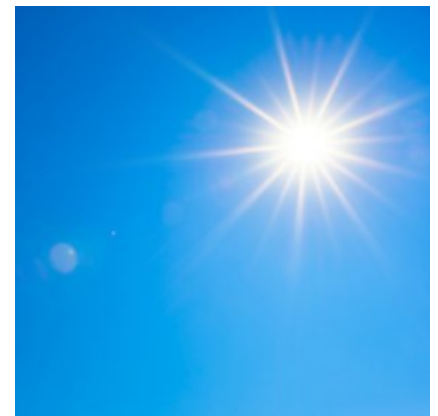


Fait marquant

Chaud

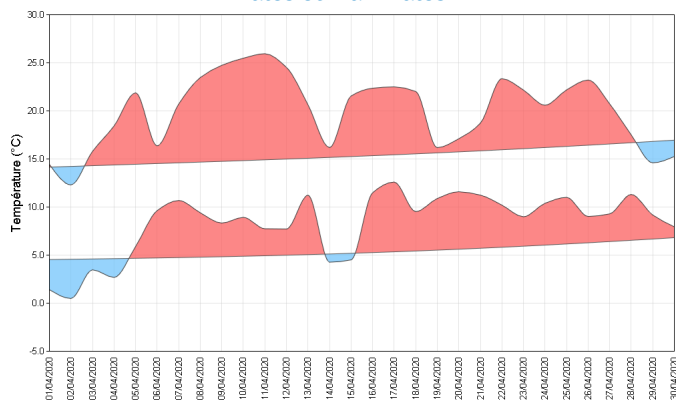
Avec une température moyenne mensuelle sur les Pays-de-la-Loire supérieure de près de 4 degrés aux normales de saison (14,2 au lieu de 10,4), avril 2020 est le deuxième mois d'avril le plus chaud depuis 1945. C'est par exemple à Sablé-sur-Sarthe le mois d'avril le plus chaud depuis 1963 et on est tout proche du record à Pré-en-Pail (53). Les jours précédents Pâques sont particulièrement chauds, on dépasse alors sur la région du 9 au 12 les

25 °C. On atteint même le 11 les 27 °C sur plusieurs communes et on dépasse les 28 °C à Saumur (49). Cette chaleur contraste avec les dernières gelées de ce printemps qui ont eu lieu le 2 avril en Sarthe et Mayenne.



Températures

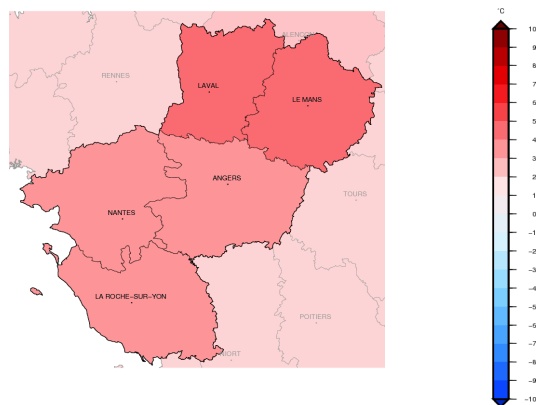
Indicateurs quotidiens des températures minimales et maximales



Les dernières gelées au sol généralisées sont présentes jusqu'au 4 du mois avec par exemple -4,6 °C au sol le 2 à Beaucozè (49), les Pays de la Loire connaissent une longue période de 25 jours où la température moyenne quotidienne est supérieure à la normale, voire très supérieure (> +7 °C les 10 et 17). Enfin, les deux derniers jours du mois connaissent une température plus proche des moyennes.

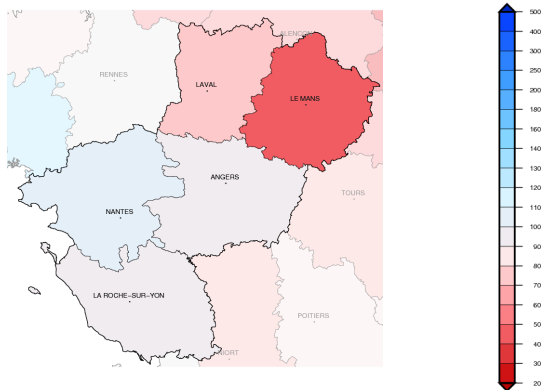
Traduisant cette chaleur, le nombre de jours où la température maximale dépasse les 25 °C est record comme à Sablé-sur-Sarthe (5) ou proche des records à Angers (4 jours et 5 pour le record) ou au Mans (6 vs 7).

Écart à la moyenne de référence 1981-2010 de l'indicateur thermique moyen mensuel



Précipitations

Rapport à la moyenne de référence 1981-2010 des cumuls mensuels de précipitations agrégées



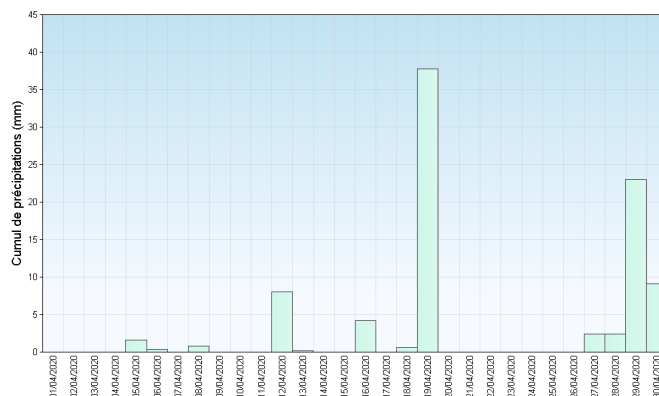
Les cumuls sont très hétérogènes tant d'un point chronologique que géographique. De 15 mm à St-Germain (72) à 90 mm à la Roche-sur-Yon (85), la pluviométrie fait le grand écart.

On a donc une pluviométrie comprise entre 40 % de la normale pour le département de la Sarthe et plus de 100-120 % pour les départements littoraux.

La Mayenne connaît encore une pluviométrie en-deçà de la normale sauf dans le nord-ouest du département avec 60 mm dans la région de Ernée et de Mayenne.

Seuls 2-3 épisodes plus importants marquent ce mois-ci. Tout d'abord, le 19 on observe jusqu'à 47 mm à la Mothe-Achard (85) et les quatre derniers jours où le cumul dépasse les 30 mm au Perrier (85) ou St-Nazaire (44).

Cumul quotidien de précipitations à la station de : La Roche sur Yon



Retrouvez les relevés des stations de votre région sur <http://www.meteofrance.com/climat/france/NOM DE LA REGION>

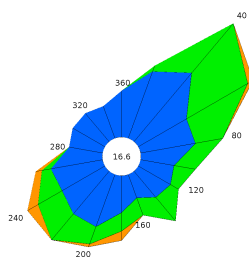
Vent

Ce mois-ci, le vent est calme et majoritairement, sous l'influence d'un anticyclone centré sur les îles Britanniques ou d'un marais barométrique, de secteur nord-est ou à l'opposé sud-ouest.

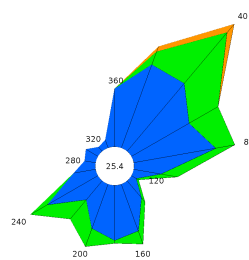
Le vent est souvent (la moitié du temps) inférieur à 20 km/h et même sur certains endroits comme au Mans, il est quasiment nul pour une observation sur 4. Il faut attendre le dernier jour du mois pour que sa vitesse dépasse les 60 km/h au cours de la matinée sur l'ensemble des Pays de la Loire et même par endroit plus de 80 km/h, de direction ouest, sud-ouest.

Roses des vents

Station de Nantes



Station de Le Mans



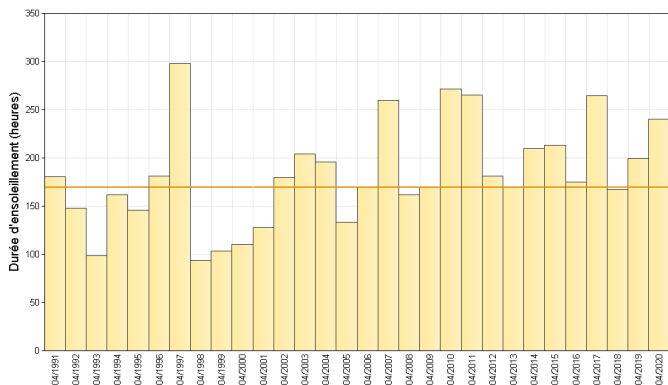
Ensoleillement

De 210 heures à Angers et sur le saumurois à 240 h dans la région nantaise, l'ensoleillement est excédentaire sur l'ensemble de la région, excepté la Côte-de-Lumière où malgré les 223h à Château d'Olonne, le cumul est alors en dessous des normales.

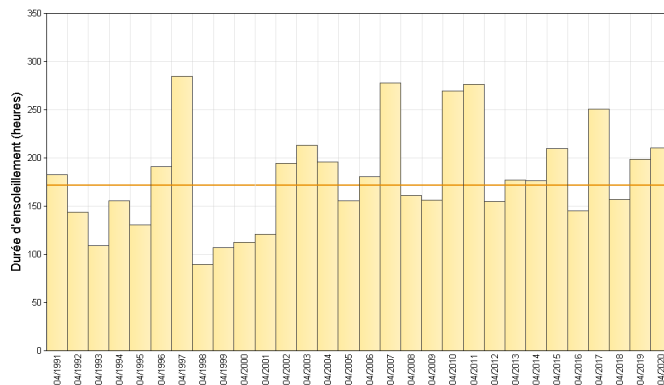
Malgré ce joli mois d'avril, les records d'avril 1997 avec des valeurs proches de 300h ne sont pas atteints.

Cumul mensuel d'ensoleillement pour les mois de avril depuis 1991

Station de Nantes



Station de Angers



Retrouvez les relevés des stations de votre région sur <http://www.meteofrance.com/climat/france/NOM DE LA REGION>

ÉVÈNEMENTS

Une insolation printanière remarquable

Avec un cumul sur les deux premiers mois du printemps météo (mars-avril-mai) voisins de 400 h (de 379h à Angers à près de 420 h sur la région de l'estuaire de la Loire), la période Mars-Avril 2020 fait partie des dix plus ensoleillées depuis près de 30 ans.

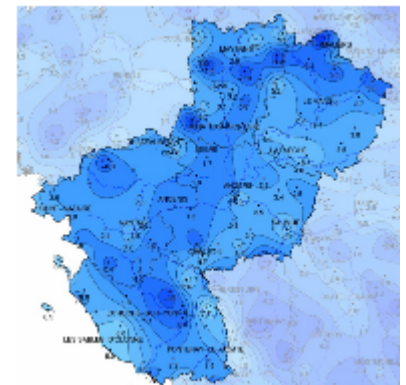


Cumul d'insolation

Le yoyo des températures minimales

L'hiver a poussé ses dernières gelées sur toute la région les deux premiers jours d'avril et jusqu'au 4 dans la Mayenne et la Sarthe avec -2 °C à La Fresnaye (72) ou -1,5 °C à Chailland (53). Ces températures minimales tout en étant loin des records sont tout de même 4 degrés en dessous des normales.

A l'inverse, les températures au petit matin sont par la suite largement supérieures aux moyennes, frôlant les records dans la première décennie et même les battant en Vendée avec à Palluau 13,4 °C et 14,2 °C au Perrier le 16 avril.



Dernières gelées le 4 avril

En chiffres:

TEMPÉRATURES MENSUELLES	Moyenne des T MINI	Écart à la normale des T MINI	T MINI absolue du mois	Moyenne des T MAXI	Écart à la normale des T MAXI	T MAXI absolue du mois
Nantes	9.0°C	2.6°C	1.0°C 2/04	19.9°C	4.4°C	26.4°C 11/04
St - Nazaire	8.9°C	2.6°C	2.7°C 2/04	19.0°C	3.8°C	24.9°C 10/04
Angers	8.4°C	2.4°C	-0.1°C 2/04	20.3°C	4.7°C	26.5°C 11/04
Laval	8.4°C	3.3°C	-0.2°C 1/04	19.8°C	5.0°C	25.2°C 11/04
Le Mans	8.7°C	3.1°C	1.6°C 2/04	20.8°C	5.1°C	27.1°C 11/04
La Roche sur Yon	8.4°C	2.9°C	0.1°C 2/04	19.4°C	4.5°C	25.7°C 11/04

T MINI : TEMPÉRATURES MINIMALES

T MAXI : TEMPÉRATURES MAXIMALES

PRÉCIPITATIONS MENSUELLES	Cumul	Rapport à la normale des précipitations	Nombre de jours de précipitations	Ecart à la normale du nombre de jours avec précipitations	Maximum de précipitation en 24h
Nantes	56.3 mm	92 %	9	-1.1	15.9 mm
St - Nazaire	55.8 mm	98 %	7	-2.4	15.8 mm
Angers	41.5 mm	73 %	7	-3.1	14.9 mm
Laval	38.1 mm	67 %	6	-4.2	10.1 mm
Le Mans	31.9 mm	59 %	6	-3.5	8.7 mm
La Roche sur Yon	90.5 mm	133 %	8	-3.1	37.8 mm

VENT MENSUEL	Vent maxi	Date du vent maxi	Nombre de jours de vent fort	Ecart à la normale du nombre de jours de vent fort
Nantes	81 km/h	30/04	5	0.00
St - Nazaire	82 km/h	30/04	4	-1.55
Angers	74 km/h	30/04	2	-1.25
Laval	76 km/h	30/04	3	
Le Mans	64 km/h	30/04	1	-2.35
La Roche sur Yon	86 km/h	30/04	2	-2.20

NORMALES UTILISÉES POUR LES TEMPÉRATURES ET LES PRÉCIPITATIONS : MOYENNES SUR LA PÉRIODE 1981-2010

NORMALES UTILISÉES POUR LE VENT : MOYENNES SUR LA PÉRIODE 1991-2010

VENT FORT >= 16 M/S (ENVIRON 60 KM/H)

Retrouvez les relevés des stations de votre région sur <http://www.meteofrance.com/climat/france/NOM DE LA REGION>