

RÉDIGÉ LE 30/07/2022 À PARTIR DES DONNÉES DISPONIBLES LE 29/07/2022

Pays de la Loire JUIN 2022

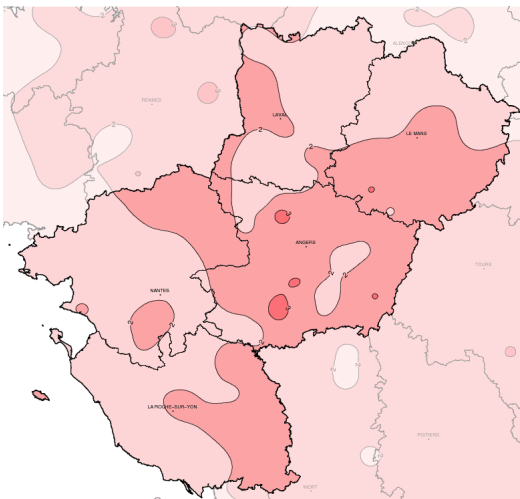
Chaleur exceptionnelle, et forts orages

Le temps calme et bien ensoleillé du tout début juin ne dure pas longtemps, un temps instable se met en place dans la nuit du 2 au 3 en donnant localement de violents orages, il reste ensuite variable jusqu'au 8 dans une

atmosphère plutôt fraîche pour la saison. Les pressions sont à la hausse à partir du 9, et des conditions anticycloniques se mettent en place sur la région. Le temps prend des allures estivales, avec beaucoup de soleil et des

températures qui gagnent chaque jour quelques degrés. Il fait très chaud sur tous les Pays-de-la-Loire du 14 au 19 avec un pic enregistré le 18. Les thermomètres atteignent alors localement 40 °C, et de nombreux records absolus

Écart à la normale mensuelle des Températures mensuelles maximales



de chaleur sont battus. Durant cette période de chaleur intense les départements ligériens sont placés en vigilance canicule. Dans la nuit du 18 au 19 des remontées orageuses de sud-ouest s'accompagnent d'un rafraîchissement et permettent le retour à des températures plus supportables. Le temps reste bien instable jusqu'au 22, donnant lieu à de violents orages par endroits les 21 et 22. Un flux de sud-ouest s'installe ensuite sur la région, dans une atmosphère bien rafraîchie les passages perturbés se succèdent jusqu'en fin de mois. Le 30, de forts orages se produisent à nouveau sur l'intérieur des Pays-de-la-Loire.

Fait marquant

Vague de chaleur exceptionnelle et précoce

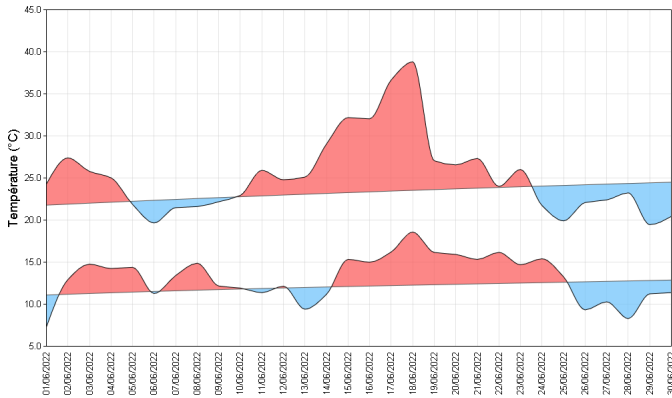
Après le coup de chaud du mois de mai, un nouvel épisode de forte chaleur touche la région avant le début de l'été. A partir du 16, les températures dépassent un peu partout les 30 °C, la chaleur s'intensifie ensuite jusqu'au 18 en dépassant régulièrement les 38 °C en journée et les 20 °C la nuit. Météo-France place durant cette période en vigilance canicule orange les départements de la Loire Atlantique, du Maine et Loire, de La Sarthe et de la

Mayenne, en vigilance canicule rouge la Vendée. Cette canicule est liée à une dépression localisée entre les Açores et Madère qui favorise les remontées d'air très chaud sur l'Europe occidentale. L'arrivée de cette masse d'air subtropical torride est exceptionnelle par sa précocité et son intensité. Durant cet épisode les températures maximales dépassent les 40 °C sur bon nombre de points de mesure. Le 18 plusieurs records absolus de chaleur sont battus, comme sur

Beaucouzé où les 39,3°C du 27 juin 2019 sont effacés avec 40,1 °C relevés. Les températures minimales battent aussi des records comme les 22,9 °C enregistrés à Noirmoutier dans la nuit du 17 au 18, battant l'ancien record de 22,5 °C du 27 juin 2019. Cet épisode de chaleur intense prend fin dans la nuit du samedi 18 au dimanche 19 en lien avec l'arrivée d'une dégradation pluvio-orageuse par la façade atlantique.

Températures

Indicateurs quotidiens des températures minimales et maximales

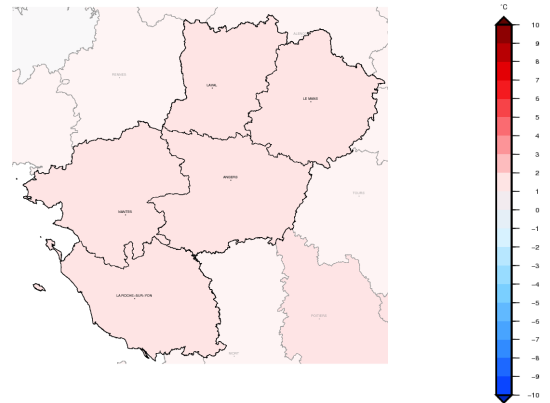


Les températures du mois sont sur tous les départements de la région supérieures aux normales, pour les minimales, les maximales et les moyennes ! Les températures les plus édifiantes se retrouvent au niveau des maximales : le samedi 18, les thermomètres atteignent 41 °C à Saint Corneille (72), 41,3 °C à Chantonay (85), 41,4 °C à Beaulieu-sur-Layon (49), et culminent à 42 °C sur Saumur (49). Quelques jours après cet épisode caniculaire, le passage sous un flux plus frais d'ouest donne un contraste saisissant : sur Nantes-Bouguenais la température moyenne affichait 30,3 °C le 18, une semaine plus tard cette moyenne n'était plus que de 15,3 °C... Nous sommes passés d'une

température maximale de 39,1 °C le 18, à seulement 20,1 °C le 24, soit en quelques jours à un écart de 19 degrés !

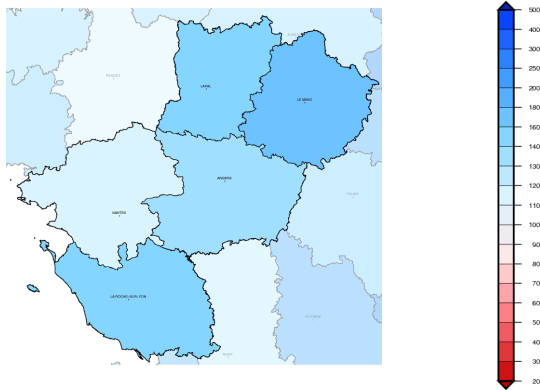
Parmi les records absolus de chaleur battus, on peut citer : Nantes-Bouguenais avec 39,1 °C, Nort-sur-Erdre (44) avec 38,6 °C, Marcé (49) avec 40,3 °C, Ernée (53) avec 36,8 °C, Le Mans et Pouzauges (85) avec 39,7 °C.

Écart à la moyenne de référence 1991-2020 de l'indicateur thermique moyen mensuel



Précipitations

Rapport à la moyenne de référence 1991-2020 des cumuls mensuels de précipitations agrégées



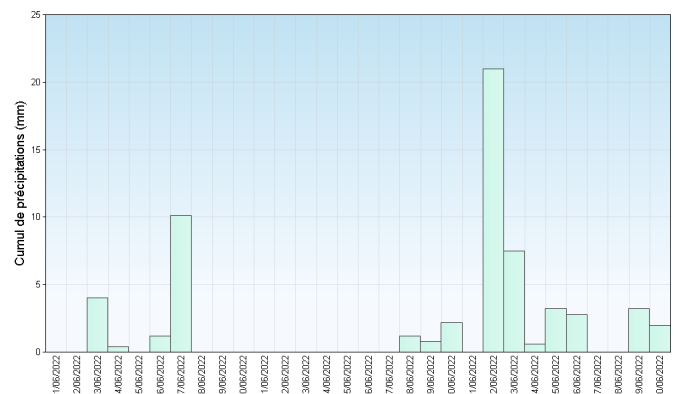
La pluviométrie est sur la plupart des points de mesure excédentaire voire très excédentaire. En effet, certains cumuls dépassent les 200 % par rapport à la normale mensuelle, les fréquents et forts épisodes orageux qui se sont produits durant ce mois de juin sont responsables de ce surplus d'eau. Les pluies du début du mois sont apportées par les épisodes orageux des 2 et 3, et le passage perturbé bien pluvieux du 7. Du 8 au 17, le temps reste sec et il faut attendre la dégradation orageuse qui met fin à la canicule pour retrouver des millimètres dans les pluviomètres ligériens. Les précipitations sont ensuite quasi quotidiennes

jusqu'en fin de mois entre les orages et les passages perturbés.

De très importants cumuls sont relevés sous les orages des 2, 3, 20, 21 et 22, ils dépassent souvent les 50 mm. Le 22 de violents orages touchent la Mayenne et la Sarthe, plus de 70 mm sont enregistrés à Cormes (72) et plus de 88 mm à Mayenne (53).

Le poste le moins arrosé de la région est le Lion d'Angers (49) où seulement 31,4 mm sont tombés, les plus arrosés sont Commerveil (72) et Cormes (72) avec plus de 152 mm relevés.

Cumul quotidien de précipitations à la station de : Le Mans



Retrouvez les relevés des stations de votre région sur <http://www.meteofrance.com/climat/relevés/france>

Vent

Sur ce mois de juin peu de vents forts sont enregistrés, les directions les plus représentées se retrouvent sur les composantes sud-ouest et nord-est.

Les perturbations sont peu fréquentes, et c'est durant le passage de celles-ci que la plupart des rafales les plus fortes sont enregistrées, notamment sur le Maine-et-Loire et la Vendée les 8 et 24, ces rafales restent cependant raisonnables avec à peine 60 km/h.

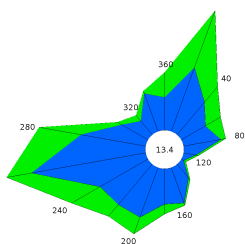
Les autres fortes rafales sont relevées lors des forts orages qui touchent particulièrement la Loire-Atlantique et la Mayenne les 21 et 22 avec 78 km/h

enregistrés à Nantes-Bouguenais et 69 km/h sur Laval.

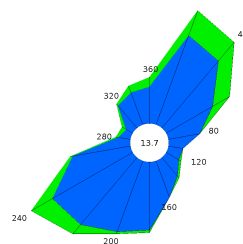
La plus forte rafale régionale est enregistrée en Sarthe durant le violent orage du 18, avec 91 km/h à Rouéssé-Vassé (72).

Roses des vents

Station de La Roche sur Yon



Station de Le Mans



Ensoleillement

Le soleil brille plus que la normale sur tous les départements des Pays-de-la-Loire, cet excédent reste raisonnable, il avoisine partout les 10 %.

Légèrement en retrait sur la première et troisième décade, l'insolation se rattrape sur la deuxième. En effet, du 10 au 18 le soleil prédomine et on dénombre 8 journées à fort ensoleillement durant cette période.

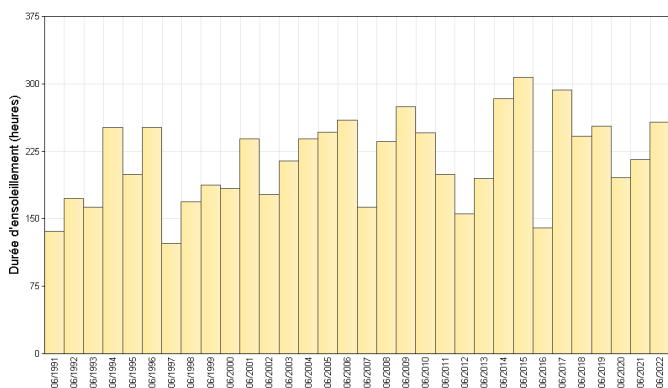
Les durées d'ensoleillement dépassent les 250 heures sur les héliographes de Nantes, La Roche-sur-

Yon et Beaucouzé, ceux de Laval et du Mans enregistrent près de 245 heures.

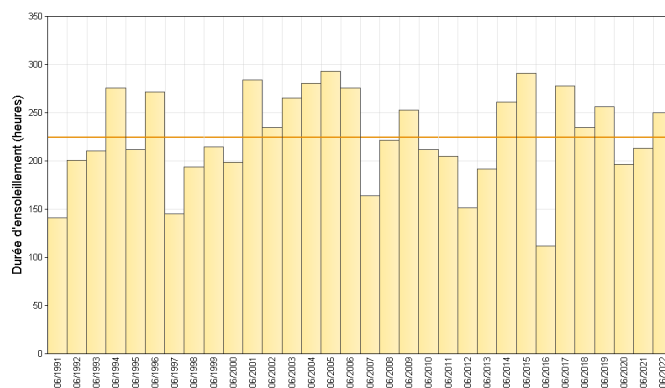
C'est sur les Sables-d'Olonne que l'on relève l'insolation la plus forte avec près de 290 heures (il faut quand même relativiser nous sommes loin des 306 heures de soleil enregistrées sur la Côte de Lumière en juin 2015 !).

Cumul mensuel d ensoleillement pour les mois de juin depuis 1991

Station de Nantes



Station de Angers



Retrouvez les relevés des stations de votre région sur <http://www.meteofrance.com/climat/relevés/france>

ÉVÈNEMENTS

Violents et fréquents orages.

Ce mois de juin a été remarquablement orageux, on dénombre jusqu'à 14 jours à orages sur la région ! Avec 5781 éclairs détectés sur les Pays-de-la-Loire, juin 2022 est le 3ème mois le plus orageux depuis le début des mesure en 1989, après ceux des années 2018 et 2011 (selon Météorage filiale de Météo-France). Ces orages vont nécessiter plusieurs fois le placement en vigilance orange de départements ligériens. Les orages touchent la région dès le début du mois, dans la nuit du 2 au 3 des remontées instables de sud-ouest donnent de forts cumuls pluviom-

étriques sur le sud-ouest de la région (jusqu'à 40 mm sont enregistrées à Mouchamps (85)). Le 4, des orages se développent dans l'après-midi, deux ponts sont emportés par des cours d'eau gonflés par les fortes pluies orageuses sur le nord Mayenne. Du 19 au 22, une vague orageuse liée à une goutte froide située vers la Galice va concerner la région. Dans la nuit du 18 au 19, les pluies orageuses qui se déclenchent sont plutôt salvatrices en mettant fin à l'épisode caniculaire. Le 20, les orages prennent un tout autre visage en devenant violents par endroits : en début de nuit des

pluies diluviennes touchent le secteur de Pornic et de Noirmoutier provoquant de nombreuses inondations. Le 21, foudre et fortes pluies sévissent à nouveau sur le Maine et Loire, la Sarthe et la Loire Atlantique, plus de 28 mm sont relevés en moins d'une heure sur Derval (44), et les cumuls dépassent 50 mm à Commerveil (72). Le 22, sur la Mayenne et la Sarthe les cumuls excèdent 50 mm sur plusieurs points de mesure, et atteignent plus de 88 mm à Mayenne ! Ces orages ont provoqué de nombreux dégâts et plusieurs centaines d'intervention de pompiers.

En chiffres:

TEMPÉRATURES MENSUELLES	Moyenne des T MINI	Écart à la normale des T MINI	T MINI absolue du mois	Moyenne des T MAXI	Écart à la normale des T MAXI	T MAXI absolue du mois
Nantes	14.0°C	1.3°C	8.9°C 28/06	25.2°C	2.2°C	39.1°C 18/06
St - Nazaire	13.7°C	1.2°C	8.6°C 28/06	24.2°C	1.7°C	36.7°C 17/06
Angers	13.7°C	1.1°C	7.3°C 1/06	25.7°C	2.2°C	40.1°C 18/06
Laval	13.0°C	1.1°C	7.4°C 1/06	24.5°C	2.1°C	37.5°C 18/06
Le Mans	13.9°C	1.0°C	6.0°C 1/06	25.7°C	2.1°C	39.7°C 18/06
La Roche sur Yon	13.5°C	1.2°C	8.2°C 28/06	25.1°C	2.3°C	38.6°C 18/06

T MINI : TEMPÉRATURES MINIMALES

T MAXI : TEMPÉRATURES MAXIMALES

PRÉCIPITATIONS MENSUELLES	Cumul	Rapport à la normale des précipitations	Nombre de jours de précipitations	Ecart à la normale du nombre de jours avec précipitations	Maximum de précipitation en 24h
Nantes	70.1 mm	145 %	10	2.4	23.9 mm
St - Nazaire	55.5 mm	139 %	10	2.4	25.6 mm
Angers	48.6 mm	100 %	8	1.2	13.7 mm
Laval	55.3 mm	104 %	8	0.3	21.6 mm
Le Mans	60.2 mm	109 %	11	3.1	21.0 mm
La Roche sur Yon	72.4 mm	160 %	12	4.5	17.6 mm

VENT MENSUEL	Vent maxi	Date du vent maxi	Nombre de jours de vent fort	Ecart à la normale du nombre de jours de vent fort
Nantes	77 km/h	21/06	1	-0.32
St - Nazaire	60 km/h	24/06	4	1.84
Angers	51 km/h	8/06	0	-1.05
Le Mans	74 km/h	18/06	3	2.30
La Roche sur Yon	55 km/h	24/06	0	-1.15

NORMALES UTILISÉES POUR LES TEMPÉRATURES ET LES PRÉCIPITATIONS : MOYENNES SUR LA PÉRIODE 1991-2020

NORMALES UTILISÉES POUR LE VENT : MOYENNES SUR LA PÉRIODE 1991-2020

VENT FORT >= 16 M/S (ENVIRON 60 KM/H)

Retrouvez les relevés des stations de votre région sur <http://www.meteofrance.com/climat/relevés/france>